



.....COMMUNIQUÉ DE PRESSE.....

Création de polymères innovants **Excellence du Laboratoire C2MA de l'École des Mines d'Alès**

Alès, 13 mars 2014

Du 26 au 28 mars, le colloque *DEformation des POLymères Solides* (DEPOS) rassemblera près de 100 industriels, institutionnels et chercheurs concernés par les problématiques des polymères solides (plastiques, caoutchoucs).

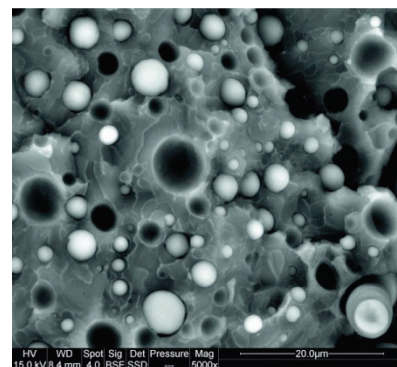
Les participants feront le point sur les dernières avancées scientifiques et techniques destinées à améliorer les performances mécaniques des matériaux polymères et à écologiser la filière élaboration.

Organisé par l'École des Mines d'Alès, en partenariat avec l'Université de Montpellier II, ce colloque a l'originalité de faire intervenir sur un thème unique des experts de plusieurs disciplines (physiciens, chimistes, mécaniciens).

Recherche partenariale

Le jeudi 27 mars, l'équipe de Recherche *Matériaux Polymères Avancés* du C2MA des Mines d'Alès présentera ses travaux sur *l'Optimisation du comportement à la déchirure d'un élastomère thermoplastique nanochargé*, menées dans le cadre d'un contrat de recherche partenariale entre l'École des Mines d'Alès, AREVA* et PIERCAN**.

L'objectif de projet de recherche est de mettre au point un matériau hautement déformable grâce à des nano-particules qui permettront d'augmenter d'un facteur 10 la limite à rupture du matériau.



Répondre aux besoins des industriels

Pendant le colloque, les participants pourront aussi découvrir 3 sujets de recherches du C2MA des Mines d'Alès : la création d'emballages bio-sourcés (renouvelables et biodégradables) ; l'amélioration de la durée de vie des composites pour l'Industrie Nautique ; une étude sur la recyclabilité des mélanges de polymères.

Ces travaux sont menés en partenariat avec les industriels qui ont besoin de matériaux innovants pour faire face à l'évolution des normes environnementales et aux contraintes de coût. Le défi du pôle de Recherche *Matériaux Polymères Avancés* du C2MA des Mines d'Alès est de concevoir pour eux des polymères à partir de ressources renouvelables, tout en assurant la performance et la durabilité des matériaux.

*leader mondial de l'énergie nucléaire

**spécialiste du gant de laboratoire

CONTACTS - PRESSE

Agence MCM
Elodie AUPRETRE
07 62 19 83 09

e.aupretre@agence-mcm.com

École des Mines d'Alès
Laurence ROBERT
04 66 78 51 74

laurence.robert@mines-ales.fr



.....COMMUNIQUÉ DE PRESSE.....

Laboratoire C2MA

Chiffre Clés (mars 2014)

Alès, 13 mars 2014

Contact au C2MA

Directeur Prof JM Lopez Cuesta

La Recherche

| | |
|---|----|
| Enseignants-chercheurs | 29 |
| Ingénieurs et Techniciens | 14 |
| Responsables de formation | 2 |
| Doctorants | 34 |
| Post Doctorants | 2 |
| Soutenances de thèses (moyenne par an) | 8 |
| Ecoles Doctorales | 3 |
| Publications Scientifiques | 38 |

Relations Entreprises

| | |
|---|--------------------------------------|
| Contrats de Recherche (historique) | Environ 120 contrats actifs en 3 ans |
| Recherche partenariale en cours | 60 contrats actifs par an |
| Montant de la Recherche partenariale (2012) | 1,3 M€ |
| Nombre d'entreprises partenaires | 50 environ en 2012 |
| Nombre de Spin Off (moyenne par an) | 1 |
| Entreprises accompagnées par Innov'up (par an) | 2 |

Quelques Partenaires académiques

ENS Chimie Montpellier
Université de Montpellier 2
Université de Lyon 1
Université de Lorraine
Université de Haute Alsace