



Principaux résultats de l'enquête réalisée, dans le cadre de l'enquête annuelle 2017 de la conférence des grandes écoles, auprès des 263 jeunes diplômés en 2016 (taux de réponses : 94 %) :

- ▶ Ingénieurs généralistes en formation initiale ou en formation continue diplômante
- ▶ Ingénieurs de spécialité par apprentissage en formation initiale ou en formation continue diplômante

92 % des jeunes diplômés ont trouvé un emploi en **moins** de **4** mois

21 % emplois à l'étranger

81 % en CDI

39 900 €

salaire brut

Les indicateurs d'insertion de la dernière promotion après la sortie d'IMT Mines Alès continuent de progresser. Le taux net d'emploi pour les diplômés est en augmentation par rapport à l'an dernier à **88 %** au lieu de **86 %**.

La reprise économique a eu un impact sur le pourcentage d'embauche en CDI à **81 %**, en hausse de **4 %**. Les rémunérations moyennes en France augmentent de **+ 6 %**.

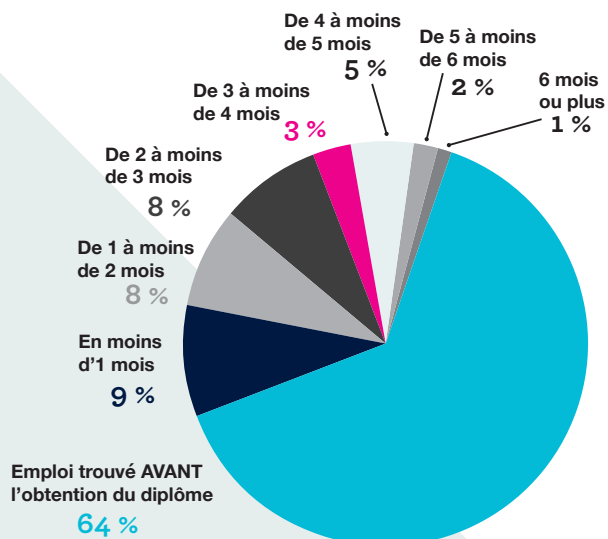
Globalement, les diplômés sont satisfaits de leur emploi actuel. Ces évolutions favorables montrent que l'insertion de nos diplômés est en bonne progression.

▶ **Opinion des jeunes diplômés sur leur formation**

95 % des diplômés recommanderaient l'école à un ami qui souhaiterait poursuivre un cursus dans l'enseignement supérieur.

96 % des diplômés recommanderaient l'école à leur employeur qui souhaiterait développer des relations partenariales avec une grande école.

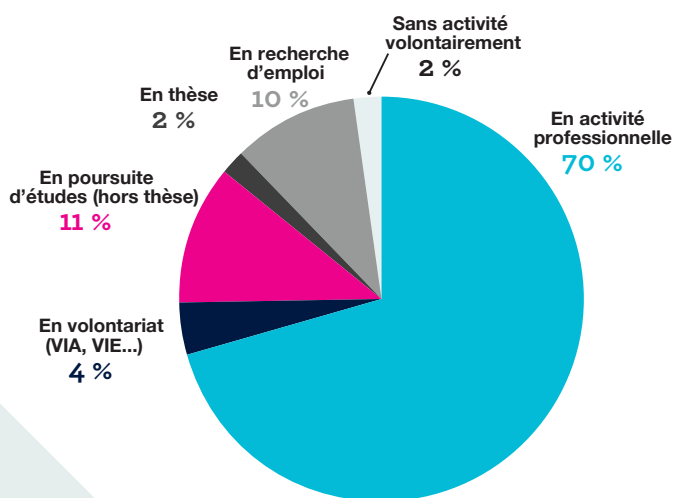
► Durée et moyens de recherche d'emploi



64 % des diplômés ont trouvé un emploi avant la sortie de l'école.

81 % des diplômés ont trouvé un emploi en moins de 2 mois, 92 % en moins de 4 mois.

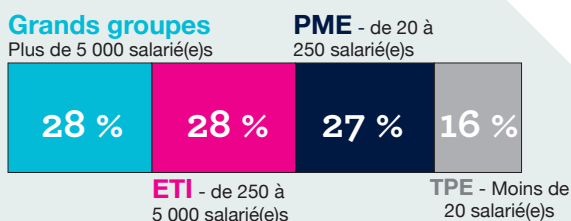
► Situation des diplômés 2016



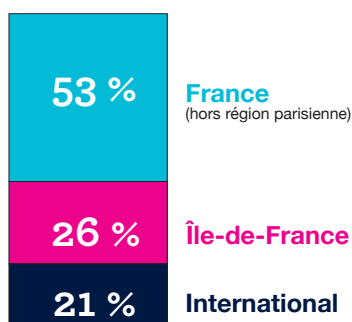
► Secteurs d'activité

- Construction, BTP : **25 %**
- Informatique et numérique : **21 %**
- Sociétés de conseil, bureaux d'études : **19 %**
- Énergie et ressources minérales : **7 %**
- Activités financières et commerciales : **7 %**
- Autres industries (chimie, plastiques, métallurgie, bois...) : **6 %**
- Industrie du transport : **4 %**
- R & D, enseignement : **3 %**
- Autres secteurs : **8 %**

► Taille des entreprises



► Lieu de travail



Diplômés à l'étranger

Albanie, Allemagne, Australie, Belgique, Brésil, Canada, Chili, Chine, Côte d'Ivoire, Émirats arabes unis, États-Unis, Ghana, Lituanie, Moldavie, Nicaragua, Oman, Pologne, Qatar, Royaume-Uni, Suède, Suisse

